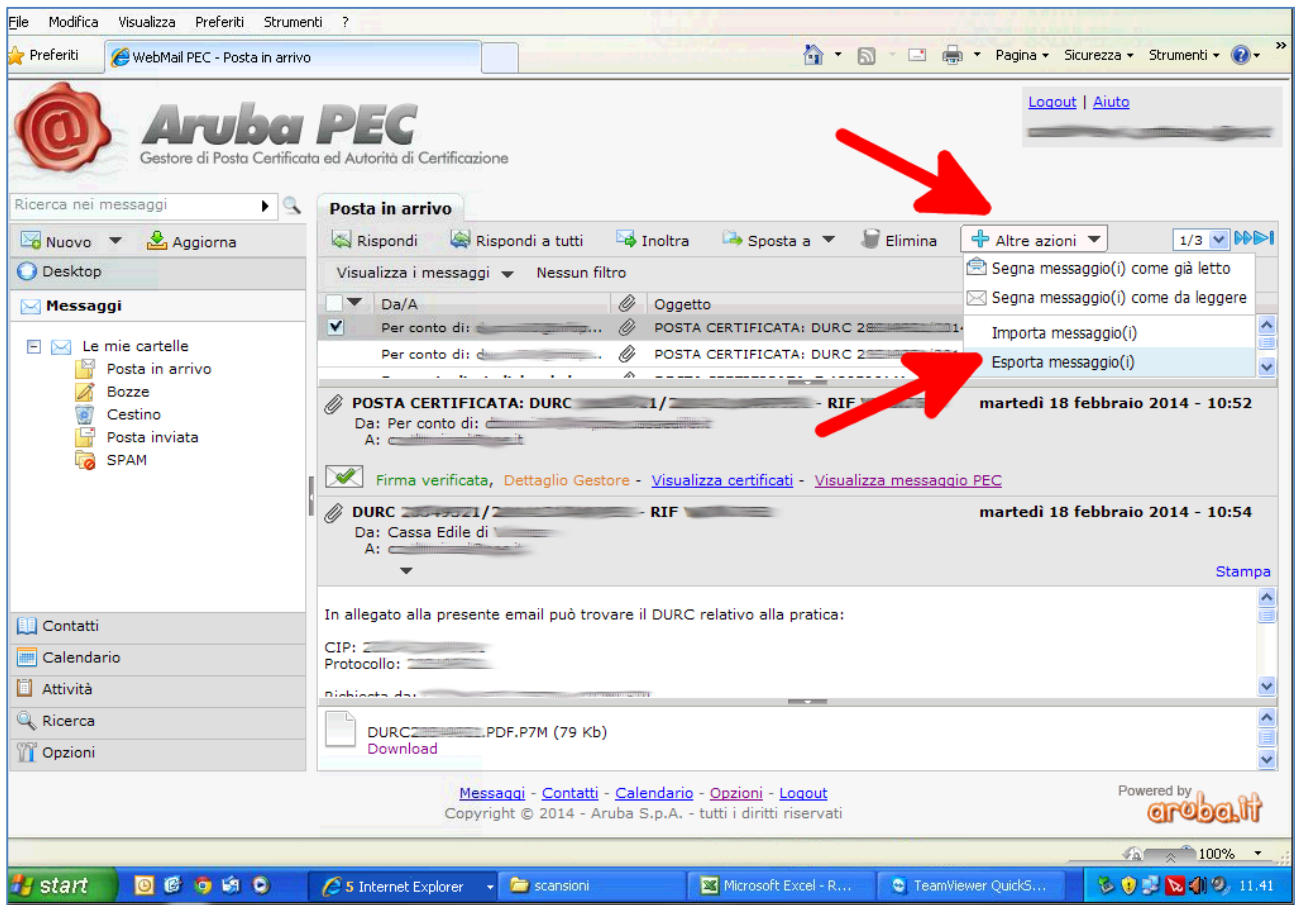


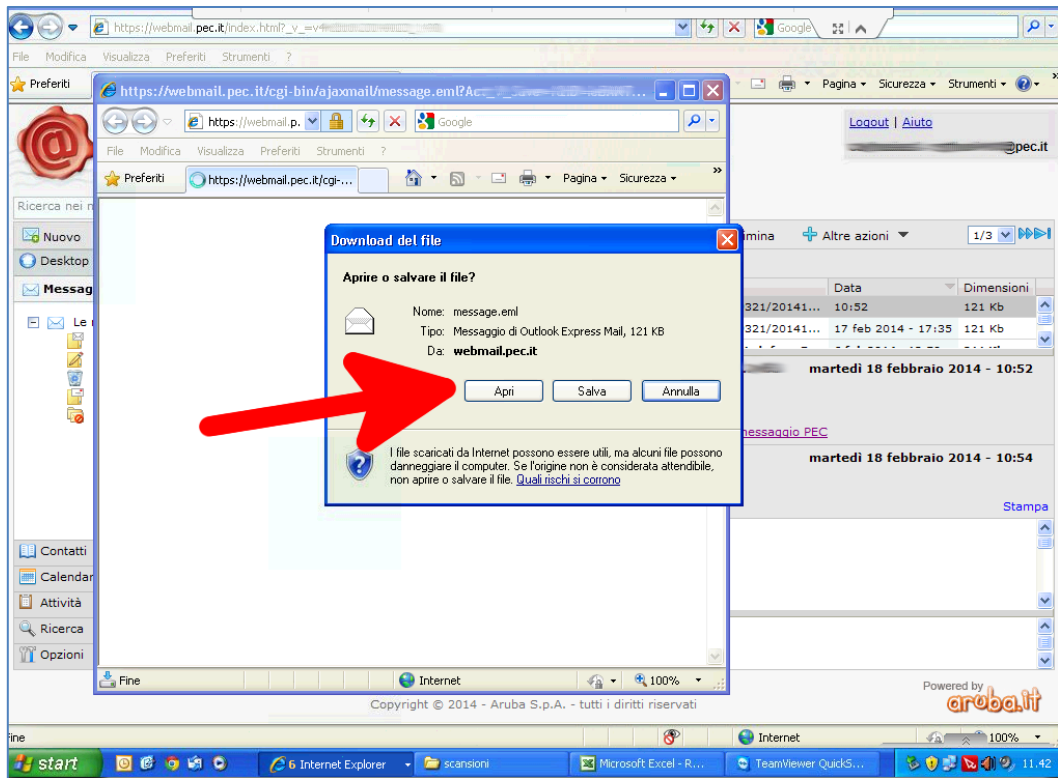
## Indicazioni per l'apertura dei DURC firmati (.p7m) allegati ai messaggi di posta certificata PEC in caso di Gestore Aruba PEC

In caso di invio dei durc firmati (.p7m) tramite posta elettronica certificata (PEC) a destinatari con gestore PEC "Aruba" il procedimento corretto da parte del destinatario per aprire il file del DURC Firmato con estensione .p7m è il seguente:

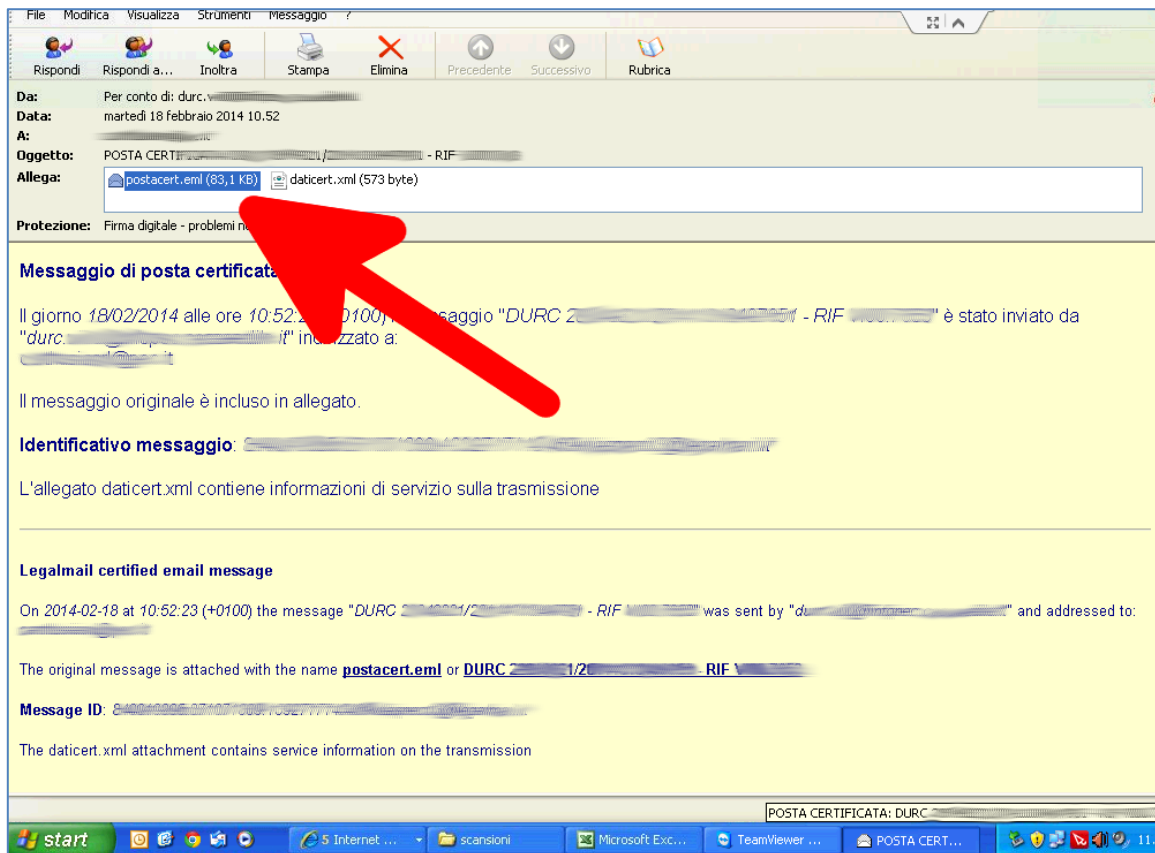
Dalla casella di posta on-line di Aruba PEC selezionare il messaggio, NON utilizzare la funzione "download" in basso, ma selezionare dal menu "+ Altre Azioni" l'opzione "Esporta messaggio"



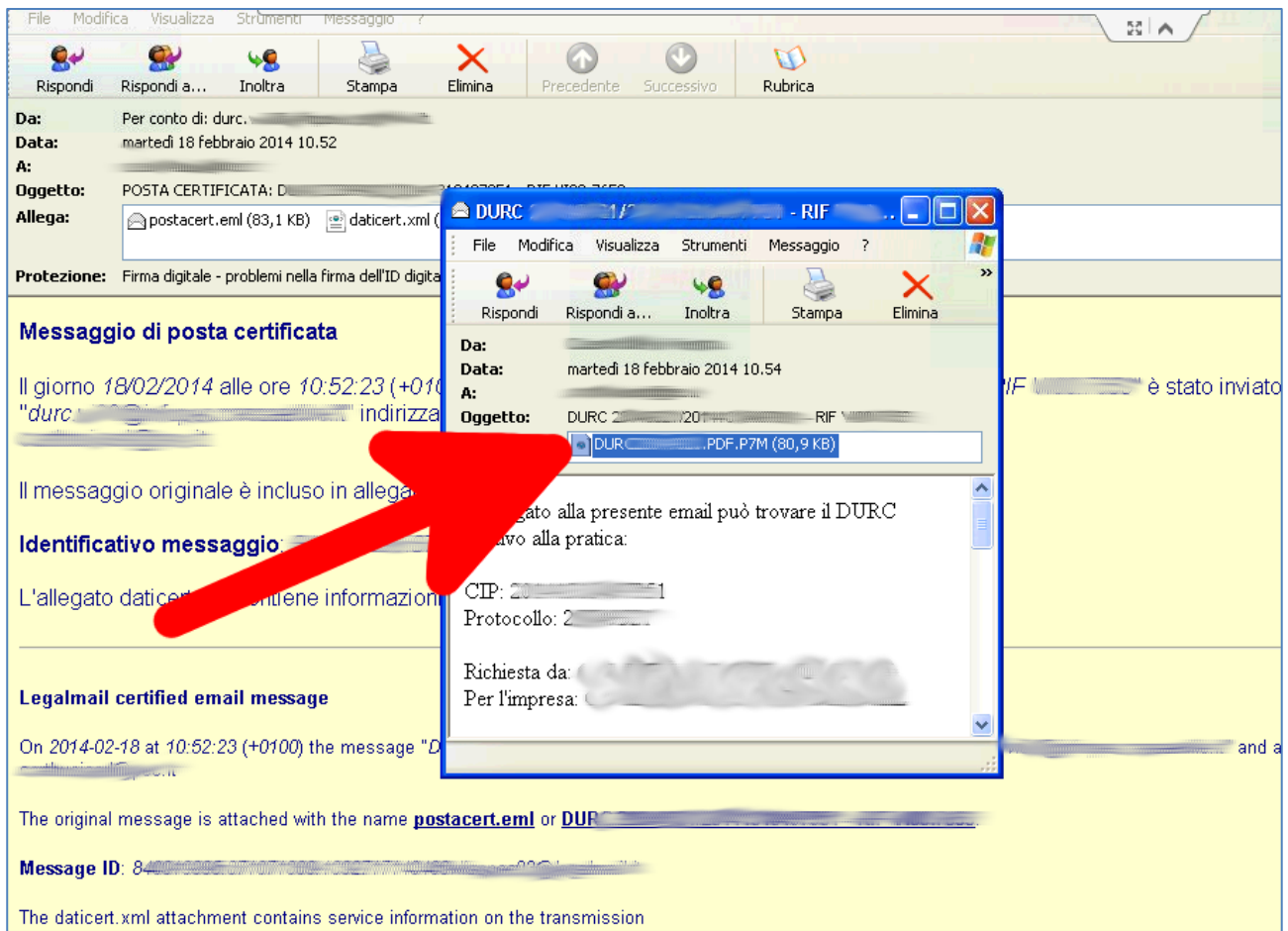
Rispondere al messaggio di apertura con il pulsante "Apri"



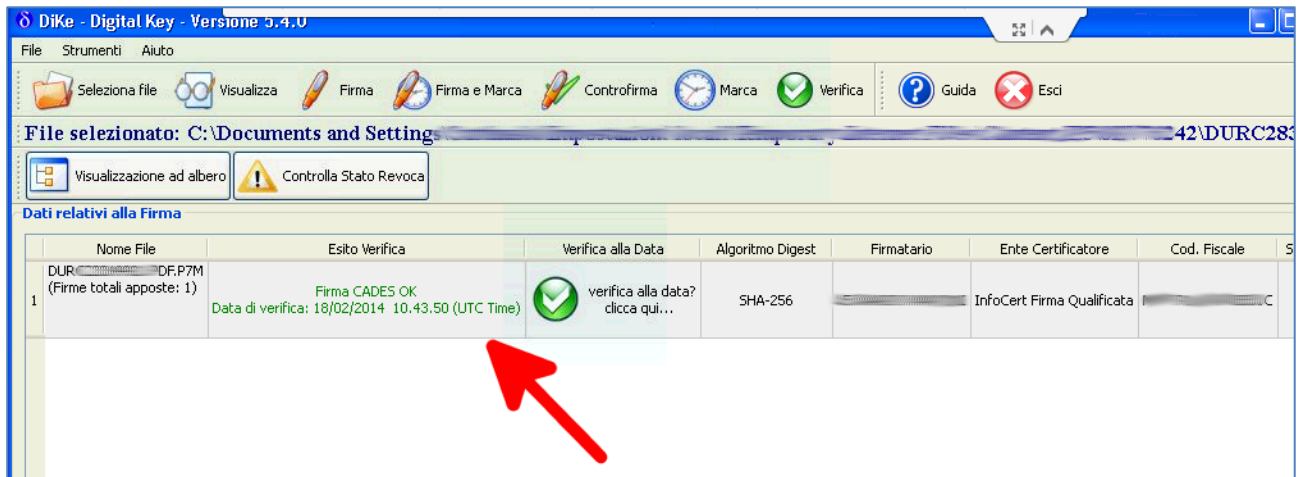
Verrà aperto "Outlook" con il dettaglio di messaggio inviato dalla Cassa Edile



Cliccare sulla sezione "Allegati" sul file "postacert.eml" in modo da aprire il messaggio originario inviato.



... da qui cliccare sul file del DURC firmato allegato (DURCxxxx.PDF.P7M)



Successivamente viene attivato il programma DIKE che riconosce il file del DURC firmato digitalmente, dal quale è possibile aprire il PDF del DURC.